



RAPPORT ANNUEL **2014**



REGARDS CROISÉS SUR VM MATÉRIAUX

Jérôme CAILLAUD
Président du Conseil
de Surveillance

Alain MARION
Président du Directoire

“ L'ENTREPRISE EST
EN ORDRE DE BATAILLE
ET PRÊTE À AGIR ”

Dans un contexte économique incertain et une reprise de marché de la construction qui se fait attendre, le Groupe marque un recul en termes d'activité en 2014, mais se tient prêt à relever les défis qui s'imposent en poursuivant le développement de sa position de spécialiste en solutions constructives. Nos équipes se mobilisent pour répondre chaque jour aux besoins de nos clients et leur apporter de nouveaux produits, solutions, ou services propres à accompagner leur développement.

Dans un esprit entrepreneurial, le travail mené sur l'organisation, tant au niveau de la gouvernance que du terrain, apporte une plus grande agilité à l'entreprise et dote chaque branche de nouveaux moyens techniques et humains, destinés à améliorer sa performance et sa réactivité, clés du succès des années futures.

Nous maintenons en outre une politique d'investissements visant à moderniser nos outils de production, améliorer notre organisation logistique et proposer toujours plus de service.

Malgré un environnement marqué par beaucoup d'incertitudes, nous nous focalisons plus que jamais sur nos propres ressorts. Les moyens d'investissements dégagés pour 2015 progressent fortement et démontrent la volonté, tant du management que des actionnaires familiaux, de reprendre la marche en avant.

Notre positionnement ainsi que les travaux menés sur notre organisation nous permettent de construire l'avenir avec détermination grâce à la fidélité de nos clients et l'implication de nos équipes.

Alain MARION
Président du Directoire



Les résultats du Groupe marquent un recul assez marqué en 2014 dans un contexte économique difficile pour le secteur du bâtiment, et particulièrement sur le grand Ouest de la France. Ce repli présente toutefois de fortes différences entre nos domaines d'activité, et même si certaines branches subissent directement cette baisse historique, d'autres réalisent de très bons résultats. Le tableau est donc très contrasté mais nous encourage à développer nos activités les plus rentables, ainsi qu'à continuer d'accompagner ou de refondre en profondeur celles qui le nécessitent.

Parallèlement, le travail inédit d'organisation mené depuis deux ans, à la fois par le resserrement du Directoire de six à deux membres que **par le renforcement de nos équipes commerciales sur le terrain doit nous permettre de gagner des parts de marché et de capter la croissance.**

C'est dans cette démarche dynamique que nous opérons pour la deuxième année consécutive un doublement de nos investissements internes et l'ouverture de nouveaux sites.

Fort du travail interne réalisé, l'entreprise est en ordre de bataille et prête à agir afin de tirer au mieux profit de la reprise attendue du marché. ■

Jérôme CAILLAUD
Président du Conseil de Surveillance

“ CONSTRUIRE L'AVENIR AVEC DÉTERMINATION GRÂCE À LA
FIDÉLITÉ DE NOS CLIENTS ET L'IMPLICATION DE NOS ÉQUIPES. ”



MEMBRES DU CONSEIL DE SURVEILLANCE

- Jérôme CAILLAUD 1
- Olivier ROBIN 2
- Xavier BIOTTEAU 3
- Pascal CAILLAUD 4
- Sébastien CAILLAUD 5
- Christophe ROBIN 6
- Marie-Laure ROBIN RAVENEAU 7
- Philippe AUDUREAU 8
- Guylène ARDOUIN 9



HOMMAGE

Le Conseil de Surveillance, le Directoire ainsi que l'ensemble des collaborateurs souhaitent rendre hommage à Monsieur Hubert ROBIN, décédé le 23 mai 2014. Co-fondateur de l'entreprise et initiateur avec la famille CAILLAUD des grandes orientations de ce qu'est VM Matériaux aujourd'hui, il a été l'un des garants de l'indépendance du Groupe et de sa culture. Il a su faire croître l'entreprise, tout en lui garantissant une dimension humaine. Son caractère généreux, engagé et communicant reste dans la mémoire de tous ceux qui l'ont côtoyé.

VALEURS ET STRATÉGIE

UN PROFIL SINGULIER POUR RÉPONDRE AUX ENJEUX DE LA CONSTRUCTION

Akteur de référence dans le Négocier de matériaux de construction, la production de Béton Prêt à l'Emploi et Béton Préfabriqué Industriel ainsi que la fabrication de Menuiseries industrielles, VM Matériaux est présent dans le grand Ouest de la France, en outre-mer et au Canada.

Forte de ses atouts, l'entreprise vendéenne centenaire allie à son réseau de distribution ses capacités industrielles afin de toujours mieux répondre aux attentes de ses clients et de leur proposer des solutions constructives en neuf comme en rénovation.

MAINTENIR LE CAP DE LA CROISSANCE

Dans un environnement marqué par des tendances peu favorables, le Groupe a poursuivi son travail d'adaptation en 2014 en faisant évoluer son organisation afin d'optimiser son fonctionnement opérationnel et de garantir une plus grande agilité à ses branches d'activités.

VM Matériaux dispose ainsi de nombreux atouts pour relever les challenges de demain : une forte capacité d'innovation dans un environnement de plus en plus normé, une offre de produits adaptée et une dynamique humaine portée par des équipes déterminées. Ce nouveau fonctionnement vise à accompagner la performance du Groupe et à maintenir le cap de la croissance tout en adaptant les ressources de manière cohérente.

L'INNOVATION, UN FACTEUR CLÉ DE PROGRÈS

La recherche permet à VM Matériaux d'anticiper et de mieux répondre aux exigences du marché en concevant des produits parfaitement adaptés aux besoins de ses clients. Ainsi, il commercialise des produits reconnus pour leurs qualités d'isolation thermique ou encore de mise en œuvre, répondant aux nouvelles normes de la construction tels que la fenêtre Composium ou encore le Verticalbloc®.

De même, le travail important de sélection réalisé sur ses articles et fournisseurs permet à l'entreprise de proposer au travers de l'ensemble de ses points de vente des produits reconnus, fiables et de qualité afin de satisfaire pleinement ses clients et de répondre à leurs attentes.

ENTREPRENDRE ENSEMBLE L'AVENIR AVEC DÉTERMINATION ET DISCERNEMENT

Associant à sa tête Directoire et Conseil de Surveillance, le Groupe est dirigé dans un mode

de gouvernance lui permettant de partager les priorités stratégiques afin de grandir dans une vision patrimoniale tout en cultivant ses valeurs historiques. La nouvelle organisation opérationnelle offre plus de réactivité et permet un pilotage en ligne avec les orientations définies par les actionnaires, plus près des branches avec la mise en place de comités de surveillance depuis 2014. Composés des membres du Directoire, d'un membre du Conseil de Surveillance et d'actionnaires familiaux, ils se réunissent plusieurs fois par an afin de suivre de manière consultative la mise en œuvre de la stratégie et l'évolution des performances. Les collaborateurs concrétisent également leur implication dans l'entreprise par une présence significative au capital à hauteur de 3,8 %, leur valant d'être représentés par un membre au sein du Conseil de Surveillance. ■



UNE DÉMARCHE DE PERFORMANCE ÉCONOMIQUE ET DE CRÉATION DE VALEUR

RENOUER AVEC LA PERFORMANCE OPÉRATIONNELLE

Avec une force commerciale réorganisée et largement déployée, le Groupe souhaite ainsi activer le développement de ses ventes sur l'ensemble de ses activités et zones d'implantation dans le respect de ses valeurs phares : la proximité, la meilleure offre produit et la satisfaction client. Il concentre ses efforts sur une démarche commerciale structurée en adaptant ses produits mais aussi ses services aux évolutions du marché.

UNE CROISSANCE RESPONSABLE

VM Matériaux mène une politique d'investissements équilibrée entre modernisation et acquisitions afin de disposer d'équipements récents et performants. Cette politique lui permet de garantir la qualité de son offre tout en assurant la sécurité de ses équipes. En 2015, le Groupe présente de nouveau une volonté d'investissements internes volontariste et ambitieuse afin d'accompagner et de soutenir sa dynamique commerciale et faire progresser ses différentes branches d'activité grâce à de nouveaux outils.

CONCILIER ÉCONOMIE, ENVIRONNEMENT ET SOCIAL

La démarche RSE de VM Matériaux s'attache à concilier trois facteurs de développement essentiels : engagement environnemental, équilibre social et développement économique sur le long terme. Cette politique, animée par le biais d'un comité réunissant acteurs opérationnels et fonctions support, s'articule autour de quatre axes forts : la performance économique, le progrès



- DIRECTOIRE ET DIRECTEURS GÉNÉRAUX :**
- Alain MARION 1
Président du Directoire
 - Gérard CHARRIER 2
Directeur général Groupe
 - Frédéric MARMOUZET 3
Directeur général Négoce métropole
 - Bruno CADUDAL 4
Directeur général Menuiserie
 - Daniel ROBIN 5
Directeur général Béton
 - Philippe AUDUREAU 6
Directeur général international
et membre du Conseil de Surveillance
 - Jean-François RENAUDO 7
Directeur général Négoce DOM
 - Dominique BEAUFRAND 8
Directeur des ressources humaines
et Directeur général SACI

et la proximité sociale, la diminution des impacts environnementaux, la construction de relations durables avec les parties prenantes.

Par ailleurs, le Groupe exprime depuis 17 ans son engagement sociétal de manière concrète au travers d'actions humanitaires et éducatives avec l'Association Martial Caillaud. Au carrefour de la construction, de la santé et de l'éducation, les projets menés grâce à la complicité active de ses clients, collaborateurs et actionnaires, constituent un des fondements du Groupe. ■



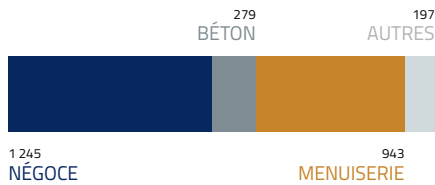
GÉNÉRATION VM, L'IMPULSION D'UN ACTIONNARIAT FAMILIAL

Entreprise familiale, VM Matériaux cultive cette spécificité au travers de « Génération VM », associant à l'occasion de rencontres « métiers » dirigeants, actionnaires familiaux, enfants et petits-enfants.

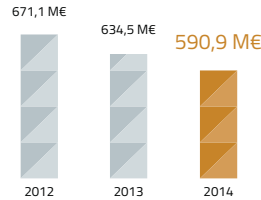
Ces temps forts favorisent leur connaissance de l'entreprise et de ses activités, entretiennent l'esprit VM et les valeurs familiales du Groupe. Elles préparent également la nouvelle génération à ses futures responsabilités d'actionnaire.



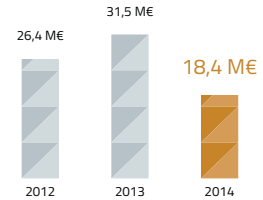
RÉPARTITION DES EFFECTIFS PAR ACTIVITÉ (ETP)



CHIFFRE D'AFFAIRES ANNUEL 2014 CONSOLIDÉ
590,9 M€

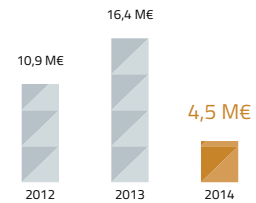


EBITDA*
18,4 M€

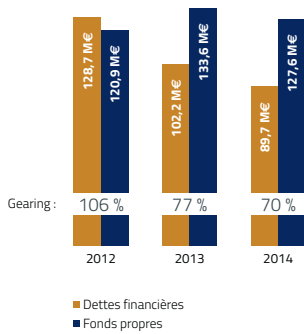


REPÈRES ET CHIFFRES CLÉS**

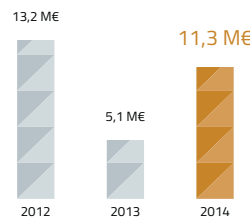
RÉSULTAT OPÉRATIONNEL COURANT
4,5 M€



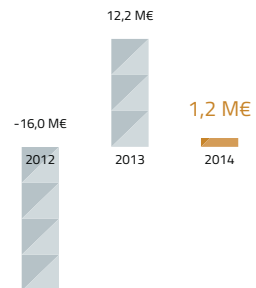
ÉVOLUTION DU RATIO DETTES FINANCIÈRES **89,7 M€** / FONDS PROPRES **127,6 M€**



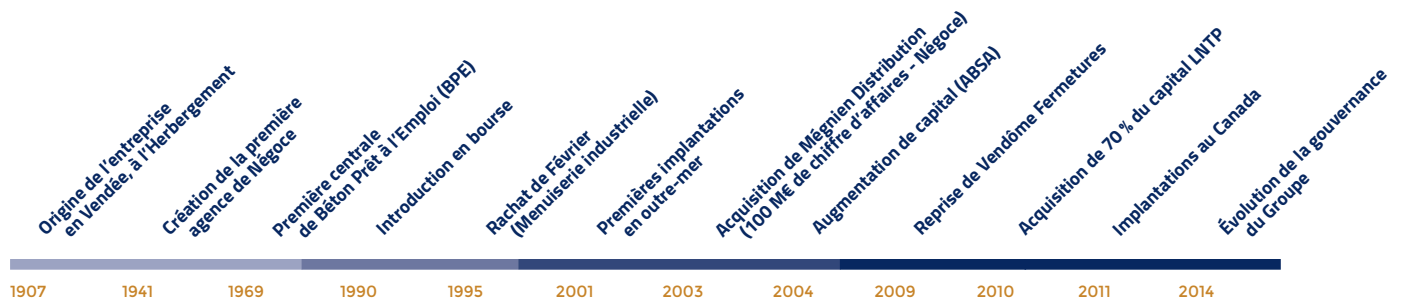
ÉVOLUTION DES INVESTISSEMENTS
11,3 M€



RÉSULTAT NET PART DU GROUPE
1,2 M€



PLUS DE CENT ANS D'HISTOIRE ET D'IDÉES CONSTRUCTIVES



* Earnings before interest, taxes, depreciation and amortization
** Les chiffres 2012 et 2013 ont été retraités suite à l'application de la norme IFRS 11.



IMPLANTATIONS



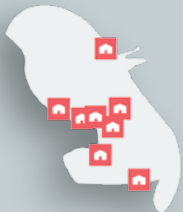
SAINT-MARTIN



CANADA



GUADELOUPE



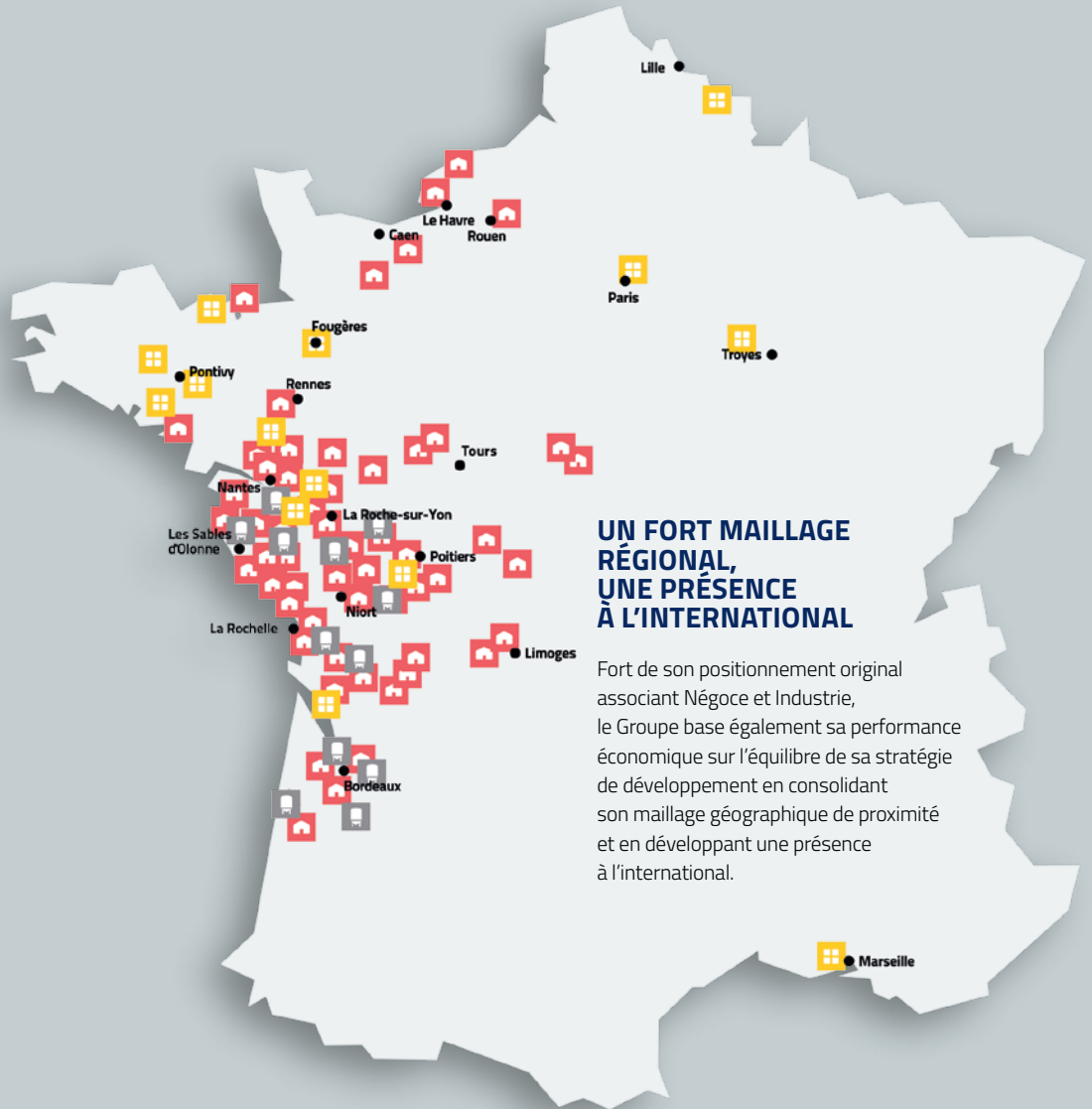
MARTINIQUE



GUYANE



LA RÉUNION



UN FORT MAILLAGE RÉGIONAL, UNE PRÉSENCE À L'INTERNATIONAL

Fort de son positionnement original associant Négoce et Industrie, le Groupe base également sa performance économique sur l'équilibre de sa stratégie de développement en consolidant son maillage géographique de proximité et en développant une présence à l'international.

NÉGOCE



MENUISERIE



BÉTON





LA MENUISERIE INNOVATION ET DÉMARCHE QUALITÉ

Présente en France et au Canada, Atlantem s'organise autour de trois activités de Menuiserie industrielle. Atlantem Menuiseries fabrique et commercialise des fenêtres et portes d'entrée en bois, PVC et aluminium, Vendôme fermetures & portails propose volets, portails et portes de garage alliant qualité et esthétique, enfin Incobois est spécialisé dans la fabrication de charpentes et de panneaux pour maison à ossature bois. ■



LE NÉGOCE PROXIMITÉ, SERVICE ET QUALITÉ

Présent sur la façade Ouest de la France et l'outre-mer, VM Matériaux met au service des professionnels du bâtiment et « bricoleurs lourds » conseil, proximité et service afin de répondre au mieux à leurs besoins. Son réseau de points de vente propose des solutions en couverture, bois-panneaux, menuiserie, parquet, carrelage-sanitaire, aménagement extérieur, outillage, libre-service... Le conseil de ses équipes expérimentées, sa politique de fidélisation ainsi que sa synergie d'achats groupés lui permettent d'offrir à ses clients des réponses constructives pour leurs chantiers en neuf comme en rénovation.

Membre du réseau MCD* depuis 2000. ■



LE BÉTON R&D ET RÉACTIVITÉ

La branche Béton offre des produits alliant technicité et esthétique et s'articule autour de trois activités. Le BPE (Béton Prêt à l'Emploi), dispose d'un réseau de centrales lui permettant de proposer des solutions béton dans tout l'Ouest de la France, le BPI (Béton Préfabriqué Industriel) produit et commercialise dalles, pavés, parpaings, éléments de façade préfabriqués, bordures de voirie... Biplan, spécialisé dans la fabrication de blocs de coffrage isolants, offre une réponse constructive innovante et performante répondant aux nouvelles réglementations. ■

943 SALARIÉS ⁽¹⁾

Chiffre d'affaires :
133,5 M€ en 2014

ACTIVITÉ MENUISERIE

10 usines de fabrication de menuiseries et de fermetures en France
2 usines de fabrication de menuiseries au Canada
Un réseau de **98 adhérents** à l'enseigne SOLABAIE
4 usines de fabrication de charpentes industrielles, traditionnelles et ossatures bois

VOLUMES ANNUELS

200 000 menuiseries
8 000 portails
4 000 portes de garage
150 000 volets roulants
115 000 fermettes pour l'activité Charpente

1245 SALARIÉS ⁽¹⁾

Chiffre d'affaires :
396,6 M€ en 2014

ACTIVITÉ NÉGOCE

110 points de vente dont
23 en outre-mer, présence en Chine
Une **synergie d'achats** groupés avec MCD

VOLUMES ANNUELS

41 000 tonnes d'enduit de façade
1,8 millions de m² de carrelage
1,8 millions de m² de tuile en terre cuite

279 SALARIÉS ⁽¹⁾

Chiffre d'affaires :
79,5 M€ en 2014

ACTIVITÉ BÉTON

24 centrales à béton
5 usines de fabrication de produits béton
99 camions malaxeurs

VOLUMES ANNUELS

590 000 m³ de Béton Prêt à l'Emploi
130 000 m³ de bétons spéciaux
500 000 m² de dalles et pavés
110 000 m² de pré-dalles
Plus de **150 000 tonnes** de blocs



Route de la Roche-sur-Yon - BP 7 - 85260 L'Herbergement - FRANCE
Tél. : 02 51 08 08 08 - Fax : 02 51 42 47 90

