



Experts et Partenaires

INFORMATION PRESSE OCTOBRE 2020

POINT DE VENTE VM VOUNEUIL-SOUS-BIARD (86)

VITRINE DE L'ENSEMBLE DES EXPERTISES VM RÉUNIES
SUR L'UN DES PLUS GRANDS NÉGOCES DE FRANCE



Crédit photo Rezoartisans86

À propos de VM

Présent sur le Grand Ouest de la France, VM distribue des matériaux de construction et de rénovation et fait de la dimension conseil le cœur de son activité. Au service des professionnels du bâtiment et des particuliers à projet, son réseau de 82 points de vente équipés d'espace libre-service, propose des solutions en couverture, gros œuvre, cloison, plafond, isolation, bois, panneaux, carrelage et salle de bains, aménagement intérieur et extérieur, outillage... VM est l'activité spécialisée de négoce de matériaux du Groupe HERIGE. www.vm-materiaux.fr

VISUELS DISPONIBLES SUR SIMPLE DEMANDE AU SERVICE DE PRESSE :

Communication GROUPE HERIGE

Contact : Caroline LUTINIER
www.groupe-herige.fr

CABINET VERLEY

Contacts : Djaméla BOUABDALLAH et Emilie SAINT-PIERRE
Tél. : 01 47 60 22 62
djamela@cabinet-verley.com - emilie@cabinet-verley.com

S O M M A I R E

L'EXPÉRIENCE CLIENT AU CŒUR DE LA DÉMARCHE	P.3
▪ UN SITE HISTORIQUEMENT STRATÉGIQUE	
SALLE D'EXPOSITION MENUISERIE ET BOIS	P.4
• LE [+] : LE CENTRE D'USINAGE BOIS (CUB)	
SALLE D'EXPOSITION CARRELAGE ET SALLE DE BAINS	P.6
▪ DES SOLUTIONS PENSÉES POUR LES PMR, SÉNIORS, PROCHES ET AIDANTS	
ESPACE QUINCAILLERIE - LIBRE-SERVICE	P.7
▪ LE LIBRE-SERVICE : LES INCONTOURNABLES À PORTÉE DE MAIN	
AMÉNAGEMENT EXTÉRIEUR	P.8
GROS ŒUVRE	P.8
DES SERVICES POUR SIMPLIFIER L'EXPÉRIENCE	P.9
▪ VM EXPRESS	
▪ LA MODÉLISATION DE PROJETS 3D	
▪ RENDEZ-VOUS EN LIGNE	
▪ UNE LOGISTIQUE AU SERVICE DU CLIENT	
FICHE D'IDENTITÉ	P.10

L'EXPÉRIENCE CLIENT AU CŒUR DE LA DÉMARCHE

Sur plus de 70 000 m², une des plus importantes surfaces de négoce en France sous une même enseigne, le point de vente de Vouneuil-sous-Biard est le plus grand du réseau VM. Des milliers de références, dédiées à la construction et à la rénovation, sont présentées dans les salles d'exposition et le libre-service. **Le site réunit l'intégralité* des expertises VM** à travers cinq espaces destinés :

- au second œuvre et bois panneaux isolation,
- au carrelage, sanitaire et salle de bains,
- à l'aménagement extérieur,
- à la quincaillerie,
- au gros œuvre.

VM a totalement repensé et modernisé le point de vente pour **faciliter le parcours client et optimiser son confort**. Son réaménagement **chaleureux** fluidifie la visite des professionnels et des particuliers qui peuvent se rendre directement dans l'espace souhaité ou circuler aisément entre les différents univers. Du sanitaire à la porte d'entrée en bois, en passant par le parquet et le carrelage, le point de vente met en scène et en lumière les produits. **Le client explore les univers selon ses envies et ses besoins. L'architecte touchera les matériaux, l'artisan appréciera les détails d'un produit, le manipulera ou le testera, le particulier s'inspirera pour son projet de rénovation ou de décoration, le cuisiniste fera réaliser des plans de travail sur-mesure...**

Prolongeant l'expérience au cœur de sa démarche de conseil et d'accompagnement, VM propose des services reflète de son engagement :

- **le CUB, Centre d'Usinage du Bois**, atelier de menuiserie, de découpe et de façonnage des panneaux bois pour la réalisation de dressings, meubles, bibliothèques...,
- **la modélisation 3D** des projets de salles de bains...,
- **VM Express**, un service de retrait des commandes rapide.

▪ UN SITE HISTORIQUEMENT STRATÉGIQUE

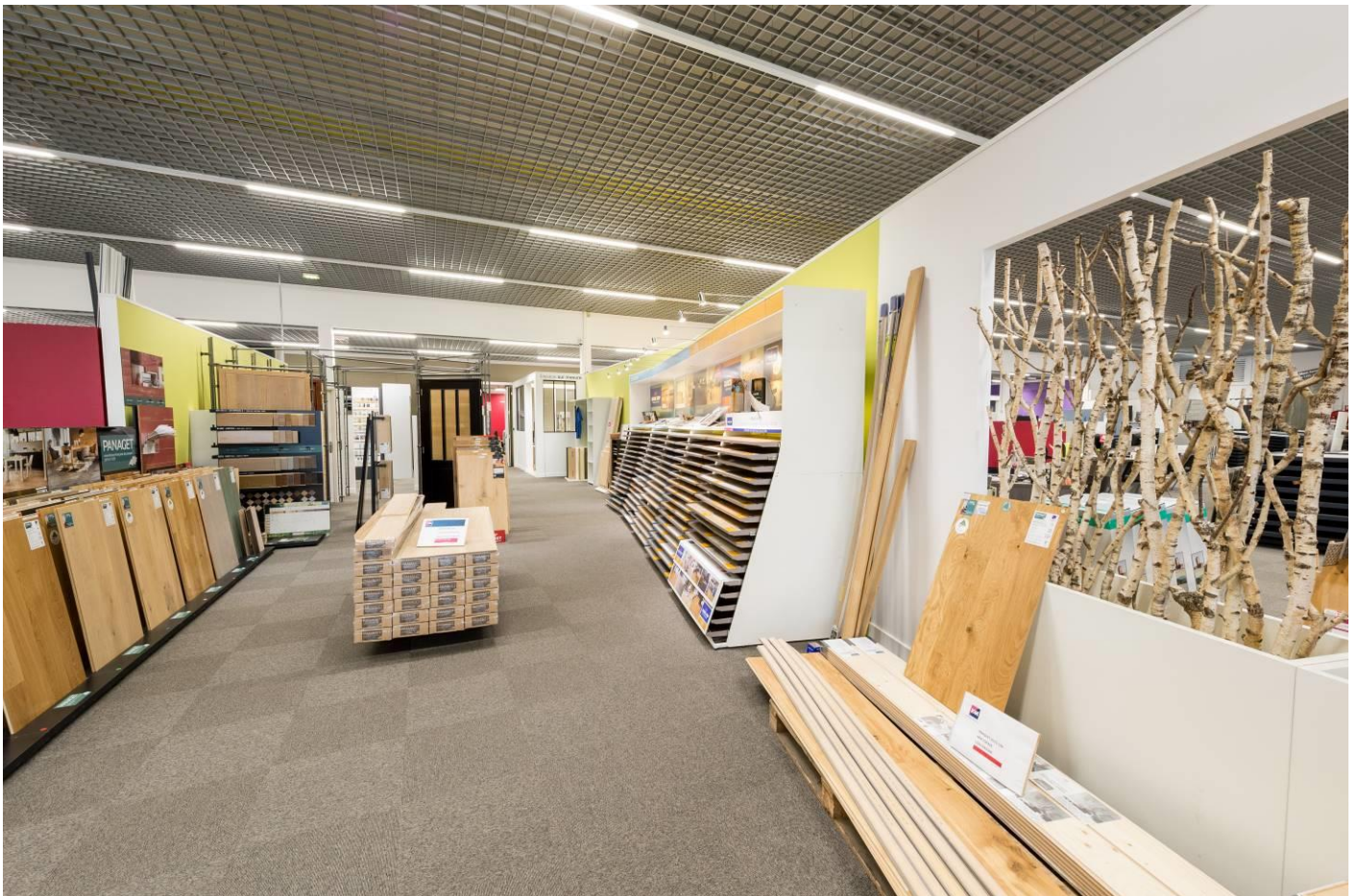
Le site constitue historiquement **un pôle central et de plateforme logistique qui connaît un développement majeur depuis son rachat par VM en janvier 2003**. C'est en octobre 1968 que le Groupe Megnien crée à Vouneuil-sous-Biard, au sud-ouest de Poitiers et à quelques encablures de l'aéroport, la Société Nouvelle des Bois et Matériaux. Baptisée SNBM, elle puise ses origines dans une exploitation familiale de la forêt et de la vente du bois. Rapidement, elle devient une référence dans le négoce des produits bois et dérivés. Une renommée qui se déploie, à la demande des clients, sur de nouveaux marchés. Par exemple, en 1982, un espace de quincaillerie en bâtiment voit le jour avec l'ouverture d'un « Bricosphère » de 2 900 m². Un service de matériaux lourds et les produits de couverture sont développés en 1985. Autre tournant dans son histoire, la mise en place d'une gamme de produits carrelage et sanitaire, avec la réalisation d'une salle d'exposition en 1987. Au fil des années, le point de vente se modernise afin que l'artisan dispose d'une large palette de choix et d'un accompagnement optimal.

* À l'exception de l'expertise Travaux Publics.

SALLE D'EXPOSITION MENUISERIE ET BOIS

Cette salle symbolise l'activité historique de second œuvre tant sur l'expertise métier de VM que sur l'offre produits. Au total, 377 m² sont dédiés à l'univers de la menuiserie, du bois de charpente, des revêtements de sol en bois tels que les parquets massifs, contrecollés ou stratifiés, des portes, dressings et rangements. Le bois de charpente est reçu dans sa présentation la plus brute puis traité sur place selon les besoins du client.

À la livraison du chantier, besoin par exemple de régler un montant, un dysfonctionnement de coulissage d'une baie ou de changer un vitrage ? **Le point de vente de Vouneuil-sous-Biard est le seul à proposer un Service Après-Vente menuiserie assistance depuis 2013.** Un menuisier professionnel intervient sur les départements Charente, Charente-Maritime, Deux-Sèvres et Vienne. Un service de proximité et de terrain gage de sérénité !



Crédit photo : Charles Marion - VM

▪ **LE [+]** : LE CENTRE D'USINAGE BOIS (CUB)

Dressings pour l'habitat ou l'hôtellerie, rangements, bibliothèques, meubles de cuisine, agencement de magasins, de bureaux, plans de travail pour cuisine ou salle de bains... Qui ne rêve pas de disposer d'équipements intérieurs personnalisés ? Baptisé « CUB », ce Centre d'Usinage Bois concrétise la proximité et l'esprit d'accompagnement de VM. Ce service est conçu pour les **artisans, agenceurs et architectes d'intérieur, maîtres d'ouvrage hôteliers, cuisinistes, ébénistes, particuliers, bricoleurs avertis...**, qui bénéficient d'un **produit sur-mesure et peuvent apporter du cachet à leur ouvrage.**

Ce service apporte qualité, précision, gain de temps, économies de stockage et d'investissements en matériels technologiques. Les clients peuvent se rendre sur place pour **découvrir la large palette de panneaux, plaquages, finitions, contreplaqués, mélaminés, MDF et panneaux multiplis.** Le projet est matérialisé en **3D grâce à un outil de CAO.**

Une scie à plat, une défonceuse et une plaqueuse de chant permettent de réaliser des pièces uniques ou de grande série. Ces outils à la pointe de la technologie permettent de concevoir et faire fabriquer sur-mesure ou standard tous les types d'aménagements intérieurs et extérieurs. La zone de stockage propose une large gamme de panneaux de structure et d'agencement : contreplaqué, aggloméré brut, mélaminé, multiplis et stratifié.

Chaque pièce est livrée avec une **étiquette d'assemblage portant l'éclaté du meuble et son positionnement pour faciliter le montage.** Pour les projets nécessitant des travaux d'usinage, VM propose des applications directes :

- découpage précis de tout type de panneaux,
- calibrage,
- rainurage sur chant et à plat,
- chantournage,
- perçage horizontal ou vertical,
- placage de chants minces et épais,
- assemblage,
- défonçage par commande numérique.



Crédit photos : Charles Marion - VM



Pour découvrir le CUB en vidéo : <https://youtu.be/-rqLAj99Uy4>
et des témoignages d'artisans : <https://youtu.be/GL-3uuesjuM> et <https://youtu.be/88Gy2LZDUGs>

SALLE D'EXPOSITION CARRELAGE ET SALLE DE BAINS

L'espace s'ouvre sur une salle d'exposition architecturale de près de 750 m² dédiée à l'aménagement de la salle de bains. Cette pièce de vie, devenue l'une des plus tendances de l'habitat en matière de décoration et d'ergonomie, est valorisée par des **mises en scène** qui permettent de se projeter dans son propre intérieur. Jouant sur **les couleurs et les effets de matériaux**, les ambiances sont déployées dans de multiples styles, du plus classique au plus moderne. Chaque client peut ainsi s'inspirer, visualiser et tester *in situ*. **Douze box, retravaillés chaque année selon les nouvelles tendances**, mettent en lumière **meubles, douches, baignoires et robinetteries**. Tel un temple des matières, des centaines de références de **carrelages de sol** sont classées par format. Des échantillons des **faïences, décors et mosaïques** sont à découvrir, toucher, comparer.

▪ DES SOLUTIONS PENSÉES POUR LES PMR, SÉNIORS, PROCHES ET AIDANTS

Deux box sont conçus dans la lignée du concept **ERGON'HOME**, lancé en 2017 en avant-première sur le point de vente de Guérande (44). Ils répondent aux besoins spécifiques liés **à l'accessibilité des maisons individuelles et à l'adaptation de l'habitat**. Fauteuils de douche rabattables, toilettes appropriées..., les solutions se fondent dans les décors avec finesse.



Crédit photos : Charles Marion - VM

ESPACE QUINCAILLERIE - LIBRE-SERVICE



Crédit photo : Charles Marion - VM

Cet espace comprend l'outillage et le matériel complémentaire des matériaux provenant de fournisseurs de renommée : appareils électroportatifs, quincaillerie du bâtiment (verrous, crémones...), plomberie, peinture, produits de mise en œuvre... **Plus de 22 000 solutions sont stockées sur 30 000 proposées**, un gage de disponibilité immédiate. **Des armoires automatisées** permettent de retrouver facilement une référence.

Fini le casse-tête des clés ! **Un service clé-minute** est proposé ainsi que les **organigrammes de clés**. Ces systèmes permettent de hiérarchiser celles ouvrant l'ensemble des portes d'un ou plusieurs bâtiments (hôpitaux, usines, écoles, immeubles, bureaux...). Un plan de combinaison est créé pour déterminer quelle clé ouvrira quelle serrure et donc quelle porte.

Un service de livraison express est disponible sur le département de la Vienne. Deux enlèvements sont effectués quotidiennement. Si le client commande avant 9h30, il est livré le jour-même dans l'après-midi. S'il commande jusqu'à 15h30, il recevra ses produits le lendemain matin. **Pratique pour gagner du temps sur un chantier et éviter un déplacement !**

▪ LE LIBRE-SERVICE : LES INCONTOURNABLES À PORTÉE DE MAIN

Le Libre-Service offre un accès direct à l'outillage nécessaire aux professionnels et particuliers avertis : **produits de ragréage, mortier colle, profilés de finition...** Un expert dédié est à disposition pour accompagner le client si besoin. La gamme complète de solutions de mise en œuvre carrelage et préparation des sols « Les Indispensables »* est également présentée.

* Marque de distributeur via le groupement d'achat MCD.



Crédit photo : Charles Marion - VM

AMÉNAGEMENT EXTÉRIEUR

Besoin de recréer les allées d'un jardin au charme d'antan, d'aménager un coin moderne à l'abri des regards, de rénover une terrasse ou les abords d'une piscine ? Une zone de 400 m² en plein air présente une sélection de produits pour aménager les extérieurs. Carrelages en grès cérame, galets, dallages en pierres naturelles, lames de terrasse composites ou bois..., chacun peut trouver une solution à ses attentes. Leur exposition permet d'expérimenter les matériaux, de choisir parmi des formes et des coloris différents...



Crédit photo : Charles Marion - VM

GROS ŒUVRE

Entreprises du bâtiment, artisans, constructeurs de maisons individuelles, ou encore auto-constructeurs, trouveront un large stock de parpaings, tuiles, ferrailles, isolants, etc. pour la construction de bâtiments ou les travaux de grande rénovation.

DES SERVICES POUR SIMPLIFIER L'EXPÉRIENCE

Le point de vente de Vouneuil-sous-Biard illustre l'expertise de VM en matière de simplification du parcours client. Confort, gain de temps et facilité d'accès sont assurés aux artisans et aux bricoleurs.

▪ VM EXPRESS : RÉCUPÉRER SA COMMANDE EN QUELQUES MINUTES

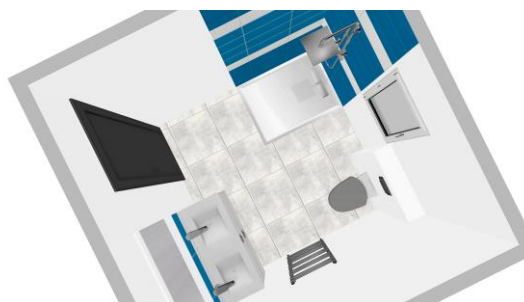
Mis en place fin 2017, ce service permet de récupérer sa commande de matériaux, passée au préalable depuis l'espace en ligne Facil'VM, par téléphone, auprès d'un Agent Technico-Commercial ou en se présentant au comptoir. Le chargement s'effectue directement dans le véhicule et à l'abri pour protéger la marchandise. Il est géré par l'un des magasiniers, en quelques minutes, permettant ainsi au client de profiter de ce temps pour recueillir des conseils, se renseigner sur des produits ou un prix. VM Express est ouvert du lundi au vendredi de 7h45 à 12h00 et de 13h45 à 17h30. **Ce service misant sur l'anticipation est source de gain de temps pour le client et de flexibilité dans son agenda.**



Crédit photo : Charles Marion - VM

▪ LA MODÉLISATION DE PROJETS 3D

Pour aller plus loin dans la projection et faciliter le choix, le point de vente bénéficie de la modélisation en 3D des projets d'aménagement carrelage et salle de bains. Les conseillers-experts les conçoivent avec le client, afin qu'il dispose d'un devis associant les produits choisis.



▪ RENDEZ-VOUS EN LIGNE

Envie de relooker sa salle de bains ou besoin de trouver une solution pour faciliter le maintien à domicile d'une personne âgée ? Grâce à la prise de rendez-vous en ligne, le client peut préparer sa venue. Un service simple et gratuit pour être guidé par un expert, sans temps d'attente à son arrivée !

▪ UNE LOGISTIQUE AU SERVICE DU CLIENT

L'établissement et les 74 collaborateurs sont sous la responsabilité de Karl Jousselein, Directeur Commercial Réseau. Le service logistique compte 29 collaborateurs : 18 magasiniers, 1 responsable transport et 8 chauffeurs. Un responsable d'exploitation, en charge de la logistique, du transport et de la maintenance, **assure le lien entre les services pour mutualiser les moyens** : de la réception de la marchandise aux expéditions, en passant par le stockage et la préparation des commandes. Le point de vente de Vouneuil-sous-Biard dispose de sa **propre flotte de camions. Adaptés à toutes les configurations, ils offrent large flexibilité et réactivité de livraison.** L'ensemble des stocks de carrelages, bois, panneaux et isolation sont couverts, un gage de qualité.

A screenshot of the online appointment booking interface. The page is titled "Prendre rendez-vous" and features a three-step process: "1 Mon projet", "2 Je appelle", and "3 Mon RDV". Below this, there is a section for "Point de vente" showing the location "VM Vouneuil, Carrelage" and contact information. A "Parlez-nous de vous !" section allows users to specify their needs, such as "Aménager ma salle de bain (RUC)". A "Disponibilités" section shows a calendar view for selecting a date and time slot.

Crédit photo : Charles Marion - VM



Point de vente	VM Vouneuil-sous-Biard														
Coordonnées	Chanteloup - BP 10 - 86580 Vouneuil-sous-Biard 05 49 37 50 00														
Horaires d'ouverture	Du lundi au vendredi de 7h45 à 12h00 et de 13h45 à 18h00 Le samedi de 9h00 à 12h00 et de 14h00 à 18h00														
Caractéristiques	<p>Une des plus importantes surfaces de négoce en France sous une même enseigne, il est le plus grand du réseau VM. Dédié à la construction et à la rénovation, il réunit l'intégralité des expertises VM à travers cinq espaces destinés :</p> <ul style="list-style-type: none"> • au second œuvre et bois panneaux isolation, • au carrelage et sanitaire, • à l'aménagement extérieur, • à la quincaillerie, • au gros œuvre. 														
Spécificités	<p>Des milliers de références exposées. L'ensemble des services développés par VM disponibles.</p> <p>Particularités :</p> <ul style="list-style-type: none"> • le CUB, Centre d'Usinage du Bois, atelier de menuiserie, de découpe et de façonnage des panneaux bois, • la modélisation 3D des projets de salles de bains, • VM Express, un service de retrait des commandes rapide. 														
Directeur	Karl Jouselin														
Date de création	Octobre 1968 par le Groupe Megnier Rachat par VM en janvier 2003														
Effectifs	Carrelage : 9 personnes Quincaillerie : 7 personnes Second œuvre : 22 personnes Logistique : 29 personnes Gros œuvre : 7 personnes														
Surface totale	70 000 m ²														
Espaces	<table> <tr> <td>Surface terrain</td> <td>73 172 m²</td> </tr> <tr> <td>Second œuvre</td> <td>377 m² (salle d'exposition) + 9 400 m² (stock couvert)</td> </tr> <tr> <td>CUB</td> <td>1 036 m²</td> </tr> <tr> <td>Gros œuvre</td> <td>50 m² (salle d'exposition) + 2 000 m² (stock couvert)</td> </tr> <tr> <td>Carrelage</td> <td>746 m² (salle d'exposition) + 580 m² (stock couvert)</td> </tr> <tr> <td>Quincaillerie</td> <td>675 m²</td> </tr> <tr> <td>VM Express</td> <td>60 m² + 600 m² (zone de chargement)</td> </tr> </table>	Surface terrain	73 172 m ²	Second œuvre	377 m ² (salle d'exposition) + 9 400 m ² (stock couvert)	CUB	1 036 m ²	Gros œuvre	50 m ² (salle d'exposition) + 2 000 m ² (stock couvert)	Carrelage	746 m ² (salle d'exposition) + 580 m ² (stock couvert)	Quincaillerie	675 m ²	VM Express	60 m ² + 600 m ² (zone de chargement)
Surface terrain	73 172 m ²														
Second œuvre	377 m ² (salle d'exposition) + 9 400 m ² (stock couvert)														
CUB	1 036 m ²														
Gros œuvre	50 m ² (salle d'exposition) + 2 000 m ² (stock couvert)														
Carrelage	746 m ² (salle d'exposition) + 580 m ² (stock couvert)														
Quincaillerie	675 m ²														
VM Express	60 m ² + 600 m ² (zone de chargement)														