

ATLANTEM DÉVOILE LES NOUVEAUTÉS «PORTES D'ENTRÉE» DE SA COLLECTION 2018

Spécialiste depuis plus de 40 ans dans la conception et la fabrication de portes d'entrée, ATLANTEM présente, à l'occasion de la sortie du catalogue 2018, les nouveautés de sa collection. Technicité et performances, créativité et design, qualifient ces modèles :

- dans la continuité du développement de la technologie AM-X, l'ensemble des portes en aluminium et mixtes évolue avec le **déploiement du dormant AM-X**,
- la gamme aluminium monobloc s'enrichit de 18 portes : 4 **créations aux designs exclusifs**, 5 modèles avec **poignée laquée de la même couleur que la porte**, 6 modèles avec **poignée inox encastrée** et 3 modèles **avec moulures**,
- la gamme **Vision grands vitrages**, forte de son succès, s'étend avec 10 nouveautés.



DORMANT HYBRIDE AM-X POUR LES PORTES EN ALUMINIUM ET MIXTES

Toutes les portes aluminium et mixtes se déclinent sur la base du dormant hybride AM-X. Innovant, il permet de bénéficier de l'avantage de chacun des matériaux :

- le pouvoir isolant du PVC,
- l'esthétique, la résistance et la facilité d'entretien de l'aluminium,
- l'esthétique authentique et chaleureuse du bois.

Disponibles en finition intérieure blanche, couleur ou bois, les portes sont en harmonie avec l'esthétique des menuiseries AM-X. Le particulier a ainsi accès à une offre globale, pour homogénéiser ses intérieurs ou varier les ambiances.

Pratiques pour les artisans, les portes d'entrée AM-X, présentées sous 16 types de dormants, s'adaptent à tous les types de pose :

- en rénovation avec une aile de 45 mm intégrée et 7 possibilités d'habillage intérieur,
- en dépose totale pour une finition intérieure précise,
- en neuf pour un doublage de 100 à 200 mm.



LES MODELES ALUMINIUM MONOBLOC SE PARENT DE 18 NOUVELLES ESTHETIQUES

4 CRÉATIONS EXCLUSIVES

ATLANTEM poursuit la création de modèles exclusifs avec quatre nouveaux modèles : EDWARDS et MITCHELL dont les barres de tirage cintrées apportent des courbes douces, PHILIPPS et sa barre droite soulignée d'une lignée verticale de vitrages, HENRY et la sobriété de ses insertions inox et de ses vitrages décoratifs.



MODÈLE MITCHELL - CRÉDIT PHOTO ATLANTEM

5 MODÈLES AVEC POIGNÉE LAQUÉE COLORÉE

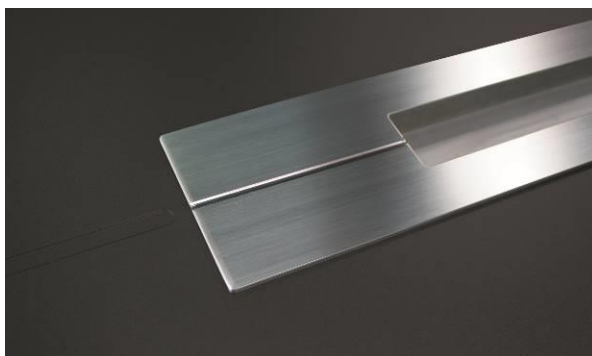
100 % harmonie, telle est la devise de ces cinq nouveautés qui se dotent d'une poignée laquée de la même couleur que la porte. Ces modèles contemporains affichent un design épuré, relevé tantôt par une poignée en saillie pour un effet relief, tantôt une poignée intégrée dans l'épaisseur du vantail pour un style minimaliste.



POIGNÉE DE TIRAGE INTÉGRÉE LAQUÉE ROUGE - CRÉDIT PHOTO ATLANTEM

6 MODÈLES AVEC POIGNÉE INOX ENCASTRÉE

Quand la poignée et le décor inox ne font qu'un... La poignée de tirage est incrustée dans l'épaisseur de l'ouvrant, conférant un design résolument moderne à l'entrée. Cette ligne est dessinée pour rendre chaque modèle singulier.



POIGNÉE DE TIRAGE INTÉGRÉE INOX - CRÉDIT PHOTO ATLANTEM

3 MODÈLES AVEC MOULURES

Maisons de campagne, vieilles demeures, villas au cachet rustique... pourront s'habiller de trois nouveaux modèles classiques dont les moulures massives rapportées rappellent les anciennes portes en bois. Ils se déclinent en grand vitrage pour adoucir les lignes ou avec des grilles intégrées au vitrage pour renforcer le style authentique.



MOULURATION RAPPORTÉE 2 FACES, CIMASE ET JET D'EAU EXTÉRIEUR
CRÉDIT PHOTO ATLANTEM

LA GAMME VISION S'ENRICHIT DE 10 MODÈLES

Suite au succès croissant que rencontre chaque année la gamme VISION, ATLANTEM propose dix nouveaux modèles décoratifs, design et lumineux : de l'élégance de Floyd à la finesse de Brady, en passant par Newman qui se dote d'un miroir en partie haute ou Owen au style contemporain...

LE + SÉCURITÉ

La gamme VISION est équipée, en standard, d'un double vitrage sécurité associant un verre feuilleté 44.6 retardateur d'effraction, avec une isolation thermique renforcée. Le vitrage feuilleté se compose de deux vitres, assemblées entre elles par 6 films transparents (PVB) résistants. Il prolonge ainsi de six minutes environ le retard à l'effraction, alors qu'une tentative dure en moyenne trois minutes.

LE + CONFORT

Le vitrage feuilleté de sécurité stoppe naturellement quasiment 100 % des rayons ultra-violets, ralentissant ainsi le phénomène de décoloration des objets, rideaux, moquettes, tableaux, meubles. Pour une intimité totale de l'intérieur, le vitrage est dépoli.

Le vitrage des portes VISION est équipé en standard d'une couche ITR améliorant les performances thermiques de la porte d'entrée. Elles présentent un coefficient $U_d = 1,5 \text{ W/m}^2\text{.K}$ pour un ouvrant aluminium à rupture de pont thermique, $U_d = 1,3 \text{ W/m}^2\text{.K}$ pour un ouvrant PVC 100 % fibré, et $U_d = 1,5 \text{ W/m}^2\text{.K}$ pour un ouvrant bois de 57 mm.



GAMME VISION, MODÈLE FLOYD - CRÉDIT PHOTO ATLANTEM

En parallèle du motif du vitrage, le particulier peut choisir son type d'ouvrant :

- ouvrant PVC de 82 mm d'épaisseur intégralement renforcé de fibre de verre continue, pour la sobriété du blanc et un budget adapté,
- ouvrant aluminium de 65 mm d'épaisseur à rupture de pont thermique, pour la finesse des profils, disponible en mono ou bicoloration,
- ouvrant bois de 57 mm d'épaisseur, pour l'authenticité et la diversité des essences et finitions : chêne lasuré, wengé ou gris cendré et bois exotique rouge.

Les portes VISION sont équipées en standard de paumelles au réglage tridimensionnel, d'un seuil de 20mm à rupture de pont thermique conforme à la réglementation PMR et d'une serrure à déclenchement automatique 5 points. Elles peuvent se doter, en option, d'une serrure sécurité à goujons.

ATLANTEM

ATLANTEM conçoit, fabrique et commercialise auprès des professionnels une offre complète multi-matériaux de menuiseries, volets, portes d'entrée, portes de garage et portails réalisés dans ses onze usines françaises. www.atlantem.fr

VISUELS DISPONIBLES SUR SIMPLE DEMANDE AUPRÈS DU SERVICE DE PRESSE :

Communication GROUPE HERIGE
CAROLINE LUTINIER
www.groupe-herige.fr

CABINET VERLEY
DJAMÉLA BOUABDALLAH et EMILIE SAINT-PIERRE
01 47 60 22 62
djamela@cabinet-verley.com - emilie@cabinet-verley.com
www.cabinet-verley.com