



HERIGE



Engagés pour réduire
l'empreinte carbone
du groupe et soutenir
la préservation
des forêts



Information Presse Juin 2021

HERIGE confirme son ambition environnementale et s'engage auprès du WWF

<https://www.groupe-herige.fr/notre-engagement-aupres-du-wwf.html>

HERIGE, ETI familiale vendéenne spécialisée dans le secteur du bâtiment, a noué un partenariat avec le WWF pour une durée de trois ans. L'entreprise ambitionne de mettre en œuvre un plan d'actions de réduction de ses émissions de gaz à effet de serre et de soutenir un projet terrain de la fondation, en faveur de la préservation de la faune et de la flore, menacées en forêts françaises.

Cette collaboration s'inscrit dans la vision du Groupe HERIGE, incarnée par son nouveau Président Benoît HENNAUT, pour une politique RSE alignée avec ses ambitions stratégiques et ses valeurs. L'entreprise s'engage à veiller à l'impact de ses activités et à mettre en place des actions au service de l'engagement environnemental, de l'équilibre social et du développement économique. Elle a déjà initié des actions en travaillant notamment sur des gammes de produits dédiés avec les écosolutions chez VM, la mise en place d'une filière de recyclage des menuiseries en fin de vie avec Atlantem ou encore le développement de bétons bas-carbone à travers sa Chaire de recherche aux côtés de Centrale Nantes avec Edycem.

Elle prend aujourd'hui des engagements en faveur de l'atténuation du changement climatique et œuvre pour la préservation d'écosystèmes. Deux piliers majeurs, en accord avec la stratégie de conservation du WWF.

« HERIGE s'engage à travailler avec toutes ses parties prenantes pour améliorer la performance de l'ensemble de sa chaîne de valeur afin de réduire ses émissions de gaz à effet de serre. Le Groupe s'inscrit dans l'ambition de neutralité carbone de l'Accord de Paris et est fier de la collaboration qui s'engage avec WWF, qui vise à produire des résultats concrets sur le terrain. Ce partenariat représente une opportunité unique pour porter les bonnes pratiques à l'ensemble de notre secteur et ainsi sensibiliser aux enjeux de préservation des forêts et de la biodiversité en France. »

Benoît HENNAUT, Président du Directoire HERIGE

« Nous nous réjouissons de ce partenariat avec HERIGE, qui souligne le potentiel d'impact d'une ETI (entreprise de taille intermédiaire) pour réduire son empreinte environnementale et soutenir des projets terrains en faveur de la biodiversité. En travaillant sur la réduction des émissions carbone d'HERIGE, nous visons également à influencer d'autres acteurs du secteur et du territoire pour des pratiques plus durables sur l'ensemble de la chaîne de valeur. »

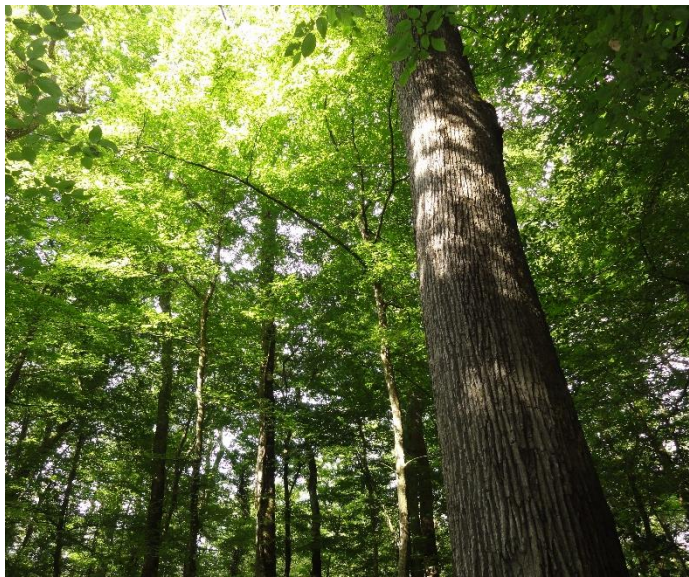
Marie-Christine KORNILOFF, Directrice des Relations avec le Monde Économique WWF France

▪ **Élaboration et mise en œuvre d'une trajectoire carbone alignée avec l'Accord de Paris**

Le cœur de la collaboration porte sur l'élaboration et la mise en œuvre d'un plan d'actions de réduction de l'empreinte carbone totale du Groupe HERIGE (scope 1, 2 et 3). Une initiative qui lui permettra de s'inscrire progressivement vers un alignement avec les objectifs fixés par l'Accord de Paris, en lien avec l'initiative SBT (Science-Based Targets).

- **Soutien à un projet terrain du WWF France, pour une gestion responsable des forêts**

HERIGE apportera son soutien au projet terrain « **Cœur Forestier de la France** » du WWF. Il vise à développer, notamment dans les régions Centre-Val-de-Loire, Pays de la Loire et Limousin, **un nouvel outil de protection de la biodiversité**, à travers le maintien de services écosystémiques visant à conserver des îlots en pleine naturalité (sans exploitation), des arbres-habitats ou encore restaurer des habitats intraforestiers rares. En identifiant les forêts où les espèces menacées habitent, en incitant leurs propriétaires à mener des actions de conservation et en évaluant les résultats dans le temps, ce projet innovant générera d'autres actions volontaires de protection de la faune et de la flore hautement qualitatifs.



- **Sensibilisation et engagement des parties prenantes**

HERIGE et WWF développeront des actions conjointes et ciblées de sensibilisation interne et d'engagement des parties prenantes du Groupe, afin d'inspirer et d'encourager chacun dans des démarches vertueuses.

Cette démarche s'inscrit pleinement dans l'action et la volonté du Groupe et de ses filiales VM, Atlantem et Edycem d'apporter à leurs clients des produits et solutions, propres à réduire leur empreinte environnementale. Grâce à sa forte exposition au marché de la rénovation, le Groupe est idéalement placé pour jouer un rôle déterminant en faveur de la transition énergétique.

A propos du Groupe HERIGE :

Fondé en 1907 à l'Herbergement en Vendée, HERIGE est centré sur l'univers du bâtiment, à travers 3 domaines d'activité : le Négoce de matériaux, l'industrie du Béton et la Menuiserie industrielle. Groupe multirégional d'origine vendéenne, fort d'un effectif de plus de 2 300 salariés, La proximité du terrain est une priorité rendue possible grâce au maillage territorial et à l'organisation décentralisée. Principalement présent dans le Grand Ouest de la France, l'entreprise cultive ses relations de confiance en se tenant aux côtés des professionnels et de leurs chantiers tout comme des particuliers et de leurs projets. Attentif à l'impact de ses activités, le Groupe HERIGE s'est engagé volontairement dans une politique de développement durable depuis de nombreuses années afin de concilier trois facteurs clés : engagement environnemental, équilibre social et développement économique sur le long terme. HERIGE est coté sur Euronext Growth. Pour plus d'informations : www.groupe-herige.fr

A propos de WWF France :

Le WWF est l'une des toutes premières organisations indépendantes de protection de l'environnement dans le monde. Avec un réseau actif dans plus de 100 pays et fort du soutien de 5 millions de membres, le WWF œuvre pour mettre un frein à la dégradation de l'environnement naturel de la planète et construire un avenir où les humains vivent en harmonie avec la nature, en conservant la diversité biologique mondiale, en assurant une utilisation soutenable des ressources naturelles renouvelables et en faisant la promotion de la réduction de la pollution et du gaspillage. Depuis 1973, le WWF France agit au quotidien afin d'offrir aux générations futures une planète vivante. Avec ses bénévoles et le soutien de ses 200 000 donateurs, le WWF France mène des actions concrètes pour sauvegarder les milieux naturels et leurs espèces, assurer la promotion de modes de vie durables, former les décideurs, accompagner les entreprises dans la réduction de leur empreinte écologique et éduquer les jeunes publics. Mais pour que le changement soit acceptable il ne peut passer que par le respect de chacune et chacun. C'est la raison pour laquelle la philosophie du WWF est fondée sur le dialogue et l'action. www.wwf.fr

Communication GROUPE HERIGE
CAROLINE LUTINIER
www.groupe-herige.fr

Service de Presse : CABINET VERLEY
DJAMELA BOUABDALLAH et EMILIE SAINT-PIERRE
01 47 60 22 62
djamela@cabinet-verley.com - emilie@cabinet-verley.com