



EDYCEM

DONNONS UN NOUVEAU SENS À LA CONSTRUCTION

INFORMATION PRESSE SEPTEMBRE 2023

AVANT-PREMIERE ARTIBAT 2023

HALL 10B - STAND J25

NOUVELLE OFFRE DE PRODUITS ET DE SERVICES « CIRCUIT + BY EDYCEM » :
UNE DEMARCHE VERTUEUSE D'ECONOMIE CIRCULAIRE



Dans la continuité de ses engagements pour une construction responsable, EDYCEM, la branche béton du Groupe HERIGE, développe des solutions durables, innovantes et accessibles. Cette édition d'ARTIBAT sera placée sous le signe de l'économie circulaire. EDYCEM dévoilera « Circuit + by EDYCEM », sa nouvelle démarche d'économie circulaire en circuit court qui se déploie sur ses trois activités de fabrication de béton prêt-à-l'emploi, de préfabrication et sur sa plateforme de recyclage de Mérignac. Dans une dynamique de développement de solutions de revalorisation de matériaux, cette offre marque l'engagement d'EDYCEM en faveur de la préservation des ressources naturelles.

Elle s'articule autour de :

- **services** avec l'accueil, le tri et la revalorisation de déblais de déconstruction et d'excavation, et des retours bétons sur la plateforme de Mérignac (33),
- **produits** en proposant aujourd'hui des bétons prêts-à-l'emploi et des produits bétons composés à partir de granulats récupérés ou recyclés **sans surcoût**. En témoignent par exemple ses blocs « classiques » intégrant aujourd'hui, à hauteur de 10 %, des granulats récupérés des chutes de production d'EDYCEM PPL.



Crédit photo EDYCEM

Le salon ARTIBAT sera notamment l'occasion d'illustrer cette démarche avec la concrétisation de l'évolution des blocs classiques de son offre préfabriquée, intégrant désormais 10 % d'agrégats récupérés. Un exemple d'économie circulaire en circuit court et en boucle fermée.



LA « REponse® » D'EDYCEM : DES BLOCS CLASSIQUES INTEGRANT 10 % D'AGREGATS RECUPERES, SANS SURCOUT

Le bloc béton est par essence un matériau de construction durable, ne nécessitant pas de cuisson lors de sa fabrication, et est 100 % recyclable. Il représente 9,9 Kg CO₂ éq./m² pour un mur de 20 cm (hors acier) en pose collée, et 13,2 Kg CO₂ éq./m² pour un mur de 20 cm (hors acier) en pose maçonnerie. **Le bilan carbone de la gamme d'EDYCEM PPL se révèle encore plus bas, étant lié à l'emploi de ciments à plus faible empreinte carbone ou à la recomposition avec des additions de substitution.**

Pour aller plus loin dans sa démarche environnementale et au-delà de ses objectifs de réduction d'empreinte carbone de ses produits, **EDYCEM intègre la notion d'éco-circularité dans la fabrication de ses blocs.** Dans le cadre de Circuit + by EDYCEM, l'ensemble de sa gamme de blocs « classiques » intègre désormais 10 % de granulats récupérés, **sans surcoût pour le client.** Ces agrégats sont exclusivement issus des rebuts de production d'EDYCEM, pour une maîtrise totale de leur composition.

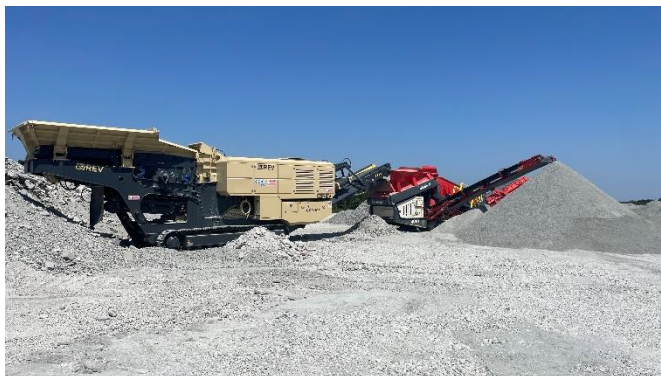
EDYCEM profite de cette double évolution pour baptiser l'ensemble de cette gamme « REponse® ». Elle constitue une « réponse » aux enjeux de réemploi, de revalorisation et de réduction d'empreinte carbone dans le cadre de la RE 2020.



CIRCUIT + : EDYCEM VOIT TOUJOURS PLUS LOIN

Les campagnes de concassage pour la revalorisation des rebuts internes de production

Depuis 2017, EDYCEM PPL réalise des campagnes de concassage annuelles afin de récupérer la totalité des rebuts d'agrégats de sa production. La dernière campagne, réalisée début 2023, a permis de produire 20 000 tonnes de granulats récupérés qui sont autant de ressources naturelles économisées. Cet agrégat récupéré est introduit à hauteur de 10 % dans la production des blocs classiques certifiés NF, la gamme REponse®.



Crédit photo EDYCEM

La réutilisation des eaux de process et des eaux pluviales

Autre concrétisation de la démarche d'EDYCEM au sein de son activité préfabrication, le travail effectué sur les eaux de process. Elles sont entièrement réintégrées dans la production de toutes les gammes, représentant **une réduction de 40 %** de prélèvement d'eau du réseau d'adduction. EDYCEM PPL travaille sur un projet de collecte des eaux pluviales sur les toitures de l'usine de préfabrication afin de les réutiliser dans la production.

Le démantèlement et le réemploi des palettes

Dans un souci de prendre en compte tous les détails, EDYCEM PPL favorise également les bonnes pratiques en matière de conditionnement. Les palettes sur lesquelles sont livrés les blocs sont facturées puis reprises auprès des clients afin d'être réutilisées. Lorsqu'elles deviennent inutilisables, elles sont démantelées et les parties saines récupérées pour réparer les autres palettes.

A propos d'EDYCEM

Avec 36 centrales à Béton Prêt à l'Emploi bénéficiant majoritairement du marquage NF, une plateforme de traitement des granulats et une usine de préfabrication industrielle, EDYCEM offre des produits alliant technicité et esthétique, et couvre un territoire qui s'étend de Rennes à Arcachon. L'entreprise affirme son attachement historique au métier du béton par son expertise et ses valeurs fondatrices que sont la culture de l'innovation, la proximité, le service client et l'esprit d'équipe. EDYCEM est la branche béton du Groupe HERIGE.

www.edycem.fr

VISUELS DISPONIBLES SUR SIMPLE DEMANDE AU SERVICE DE PRESSE :

Communication GROUPE HERIGE

CAROLINE LUTINIER

www.groupe-herige.fr

Cabinet Verley

DJAMELA BOUABDALLAH et EMILIE SAINT-PIERRE

TEL.: 01 47 60 22 62

Djamela@cabinet-verley.com - emilie@cabinet-verley.com

www.cabinet-verley.com